



Problematiche nella progettazione delle Linee Vita

L'analisi del supporto, la scelta del sistema più idoneo,
l'analisi progettuale per la corretta installazione.

Fino a pochi anni fa la copertura di un fabbricato aveva la sola funzione di proteggere dalle intemperie; oggi è spesso un luogo tecnico, ha funzioni multiple legate all'impiantistica tecnica ed energetica.

Le esigenze stesse di manutenzione nel tempo hanno reso essenziale garantire fruibilità ed accessibilità periodica e sicura.

Le linee vita sono ormai considerate una soluzione tecnologica ottimale per ottenere tali garanzie, assicurare al tempo stesso protezioni efficaci per gli operatori e sistemi permanenti non invasivi sul manto di copertura dei fabbricati.

In parallelo alla loro diffusione è emersa tutta una serie di problematiche relativamente alla progettazione, all'installazione e alla certificazione dei sistemi, che coinvolgono tutti gli addetti ai vari livelli: committente, progettista, direttore dei lavori, installatore, ma prima ancora produttori e certificatori.

Per tentare una risposta la scuola edile propone due corsi, uno sul tema della progettazione e un altro su quello dell'installazione dei sistemi; questo corso è dedicato a progettisti e direttori lavori, che intervengono per le proprie competenze nelle filiere di scelta, progetto e responsabilità.

Saranno presenti progettisti, certificatori e aziende produttrici; particolare attenzione all'analisi delle problematiche del fissaggio strutturale e alla presentazione di sistemi tecnici differenti.

La progettazione delle linee vita

Ci sono normative di riferimento, criteri di idoneità alla corretta progettazione, vincoli per il produttore; fondamentale anche la corretta messa in opera per un efficace utilizzo; il workshop intende affrontare tutti gli argomenti per gettare le basi di un corretto approccio alla progettazione dei sistemi Linea Vita.

Destinatari

Il **workshop** ha carattere teorico/operativo; è rivolto ai progettisti, direttori lavori, alle figure tecniche d'impresa, ai piccoli imprenditori. Sono in fase di richiesta i crediti formativi professionali per la partecipazione.

Durata e modalità

Lunedì 5 e martedì 6 marzo 2012, 12 ore; orario dalle 14.00 alle 18.00 prima giornata, la seconda giornata sarà dalle 08.30 alle 12.30 mattino, dalle 13.30 alle 17.30 pomeriggio, in un workshop operativo tra aula e laboratorio presso Scuola Edile di Reggio Emilia, via del Chionso 22/A.

Programma

I sistemi LINEA VITA per l'accesso in copertura ai fabbricati civili e industriali

Seminario introduttivo aperto anche alla committenza.

Modulo teorico

Normative di riferimento e definizione dei componenti, certificazioni UNI EN 795; la progettazione dei sistemi linea vita, contesti e problematiche; dichiarazione di conformità di installazione e verifiche richieste.

Modulo pratico dimostrativo

Aspetti pratici della progettazione. Presentazione e dimostrazione applicata di installazione per sistemi differenti; soluzioni, problematiche, certificazione di prodotto e di sistema.

Relatori

Introduce Ing. **Daniele Pecorini**, consigliere dell'Ordine Ingegneri di Reggio Emilia

Ing. **Paolo Folloni**, progettista, componente della Commissione Sicurezza U.N.I., coordinatore del gruppo di lavoro U.N.I. 'Dispositivi contro le cadute dall'alto'

P.I. **Niki Bellissimo** tecnico della sicurezza,

Geom. **Francesco Diana** tecnico di cantiere.

Condizioni di iscrizione

La quota di partecipazione è di € 190,00 più iva, da saldare prima del corso secondo le modalità che verranno indicate a seguito dell'iscrizione. Il corso sarà realizzato al raggiungimento di almeno 15 partecipanti, con un massimo di 20. **Iscrizioni entro il 27 febbraio 2012.**

Riferimenti

Iscrizioni da sito: www.reggioedili.net

Informazioni: tel. 0522.500450 - fax 0522.500.451 - scuola@reggioedili.it

In collaborazione con:



Con la collaborazione tecnica di:





Problematiche nella progettazione delle Linee Vita

L'analisi del supporto, la scelta del sistema più idoneo,
l'analisi progettuale per la corretta installazione.

PROGRAMMA

Workshop operativo tra aula e laboratorio - Scuola Edile di Reggio Emilia, via del Chionso 22/A.

Lunedì 5 marzo 2012

4 ore dalle 14,00 alle 18,00;

I sistemi LINEA VITA per l'accesso in copertura ai fabbricati civili e industriali

Le norme e la responsabilità dei soggetti

- Garantire la sicurezza nei lavori sulle coperture: le figure e responsabilità
- Normative di riferimento e definizioni dei componenti: il D.Lgs. 81/08 s.m.i., la Norma tecnica Uni EN 795
- Ruoli e responsabilità della committenza nell'adozione, nella qualificazione e nella manutenzione dei sistemi

La Progettazione dei sistemi Linea Vita

- Analisi dei rischi, caratteristiche tipologiche del fabbricato e della copertura, tipologia della struttura portante (supporto),

L'installazione dei sistemi: conformità, verifiche e manutenzioni

- Dichiarazione di conformità dell'installatore per la corretta installazione :
- Collaudo e/o Verifiche richieste dal produttore e/o progettista strutturale
- Programma di manutenzione e ispezione
- Piano di Emergenza per il recupero

Esempi e applicazioni di "sistemi Linea Vita"

- Problematiche, componentistiche ed accessori in scenografie predisposte: analisi e discussione.

Relatori

Introduce Ing. Daniele Pecorini, consigliere dell'Ordine Ingegneri di Reggio Emilia

Ing. Paolo Folloni, progettista, componente della Commissione Sicurezza U.N.I., coordinatore del gruppo di lavoro U.N.I. 'Dispositivi contro le cadute dall'alto'

P.I. Niki Bellissimo tecnico della sicurezza,

Martedì 6 marzo 2012

8 ore dalle dalle 8,30 alle 12,30 e dalle 13.30 alle 17.30

Modulo Teorico

Tipologie e casistiche di sistemi Linea Vita

Problematiche di Progettazione nei sistemi Linea Vita

- La scelta dei sistemi in relazione ai rischi, alle caratteristiche del fabbricato e tipologie strutturali,
- la progettazione della localizzazione dei punti di ancoraggio,
- la relazione di calcolo strutturale.

L'installazione dei sistemi: conformità, verifiche e manutenzioni

- Dichiarazione di conformità dell'installatore per la corretta installazione
- Collaudo e/o Verifiche richieste al produttore e al progettista strutturale
- Programma di manutenzione e ispezione
- Piano di Emergenza per il recupero

Problematiche di installazione dei "sistemi Linea Vita"

- dimostrazioni applicate sulle problematiche del fissaggio strutturale e dell'installazione di accessori e componenti nei sistemi Linea Vita: analisi e discussione.

Ing. Paolo Folloni

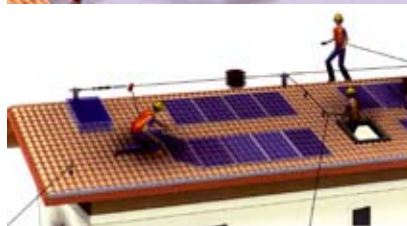
Modulo Pratico Dimostrativo

Aspetti pratici della progettazione:

- Analisi di casistiche tipo
- La scelta del sistema Linea Vita e le problematiche di localizzazione dei punti di ancoraggio
- Sviluppo di un caso progettuale

Ing. Paolo Folloni,

Geom. Francesco Diana tecnico di cantiere.



In collaborazione con:



Con la collaborazione tecnica di:

